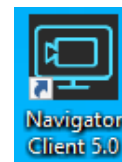


► Oggetto

La seguente guida illustra come **esportare ed importare** le configurazioni del Navigator Client, utile per eseguire un backup o per copiare la configurazione su altri PC.

► Software e versione

Navigator Client 5.0.0.44

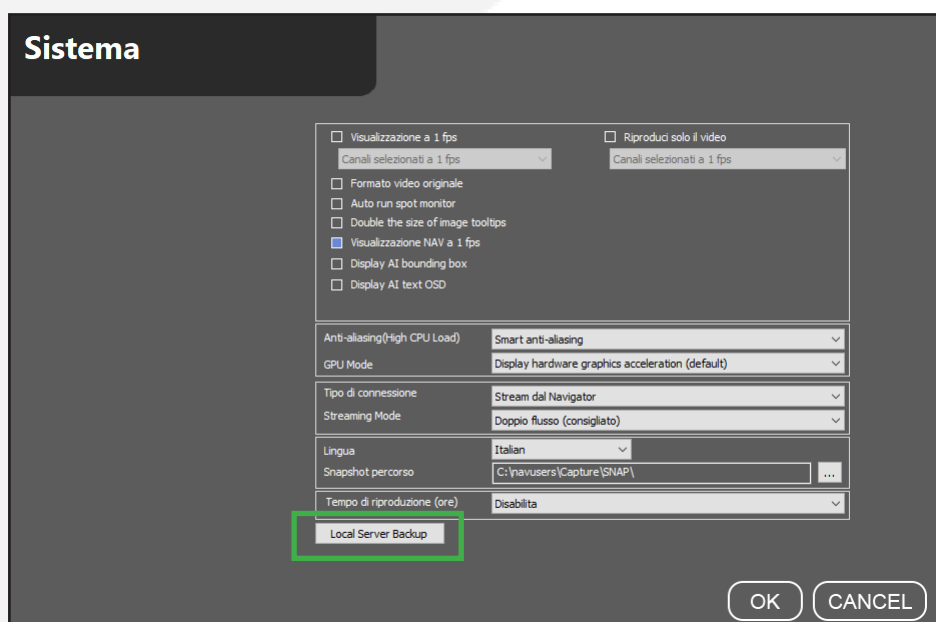


► Step 1 - Esportare le configurazioni

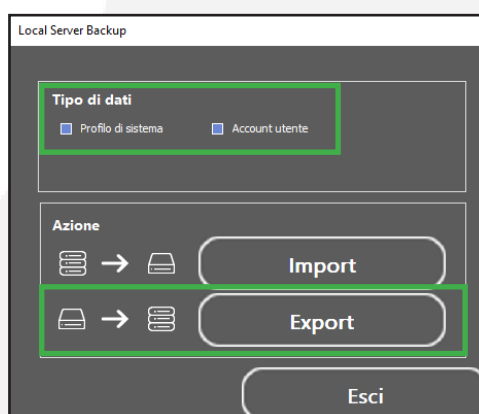
Avviare il **Navigator Client** ed aggiungere i dispositivi e creare i layout (consultare il manuale dedicato). Cliccare sull'icona **Sistema** (icona ingranaggio).



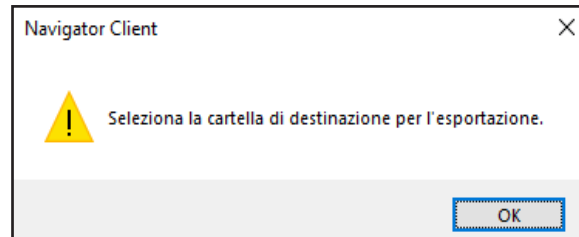
Cliccare **Local Server Backup**.



Selezionare **Profilo di sistema** ed **Account utente** (quadratinino blu), cliccare **Export** per avviare il salvataggio.

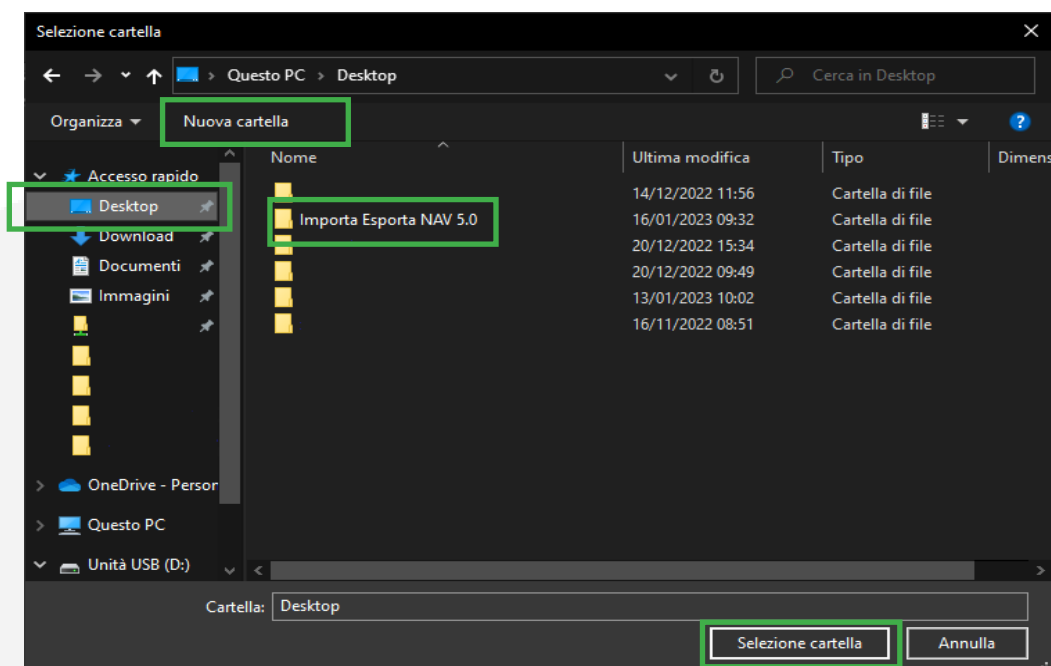


Si aprirà il seguente messaggio, cliccare **OK** per selezionare la cartella dove salvare i file.

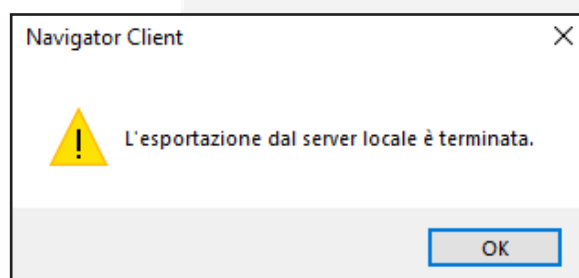


Selezionare la cartella dove salvare i file nel proprio PC.

E' possibile creare una nuova cartella velocemente cliccando **Nuova Cartella**, rinominarla a piacere e cliccare **Seleziona cartella**.



Le esportazioni delle configurazioni sono state salvate correttamente, la procedura dura pochi secondi.



Nota: all'interno della cartella sono presenti alcuni file e sottocartelle.

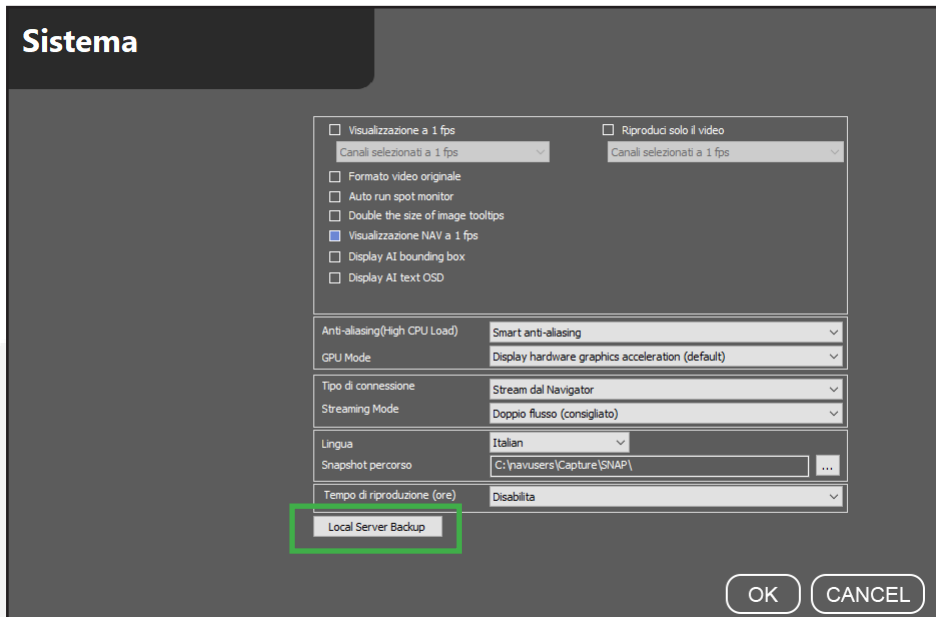
Nome	Ultima modifica
NavLoginNameInfo.ini	16/01/2023 08:52
ncc_sync.zip	16/01/2023 09:36
UserManager.ini	09/03/2021 17:06
UserMgrv3.cks	14/11/2022 09:49

► Step 2 - Importare le configurazioni

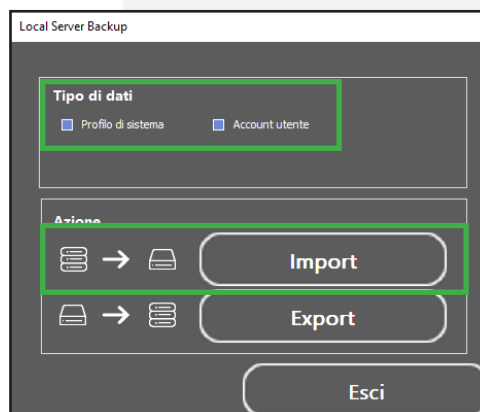
Avviare il **Navigator Client**, cliccare sull'icona **Sistema** (icona ingranaggio).



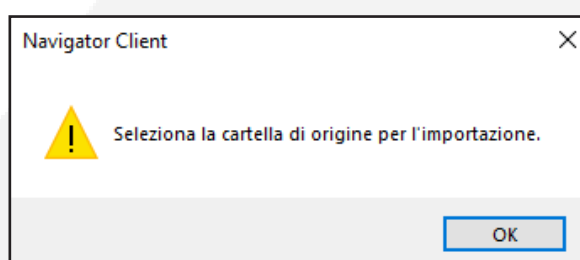
Cliccare **Local Server Backup**.



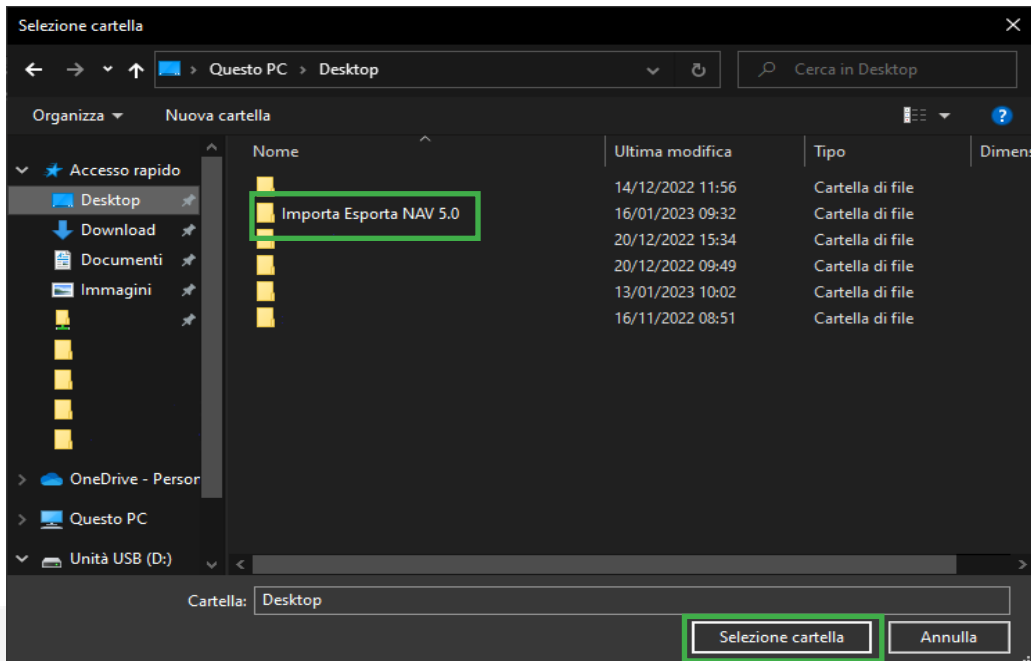
Selezionare **Profilo di sistema** ed **Account utente** (quadratinino blu), cliccare **Import** per avviare l'importazione.



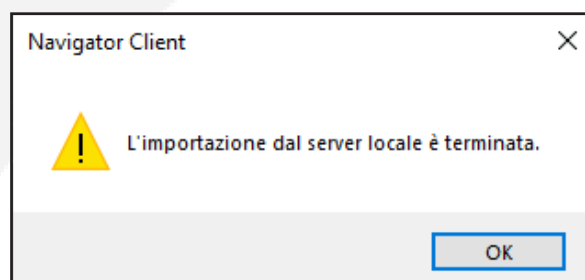
Cliccare **OK** per selezionare la cartella dove è presente il file del salvataggio.



Selezionare la cartella desiderata e cliccare **Seleziona Cartella**.



Comparire il messaggio di acquisizione delle configurazioni terminato



IMPORTANTE! Chiudere e riavviare il Navigator Client per completare l'importazione.

► Domande frequenti

- Non è possibile esportare le configurazioni tra due Navigator Client con versioni differenti, bisogna rispettare la generazione del software.

esempio: tra Navigator 2.0 e Navigator 5.0 NON è possibile eseguire importa/esporta configurazione.

- Importazione delle configurazioni CANCELLA le configurazioni esistenti nel Nav Client, l'importazione esegue la configurazione uguale a quella della cartella usata per l'importazione.

- Se si esegue l'esportazione direttamente su una chiavetta USB è consigliato formattarla in FAT32.