

EDGEFENCE

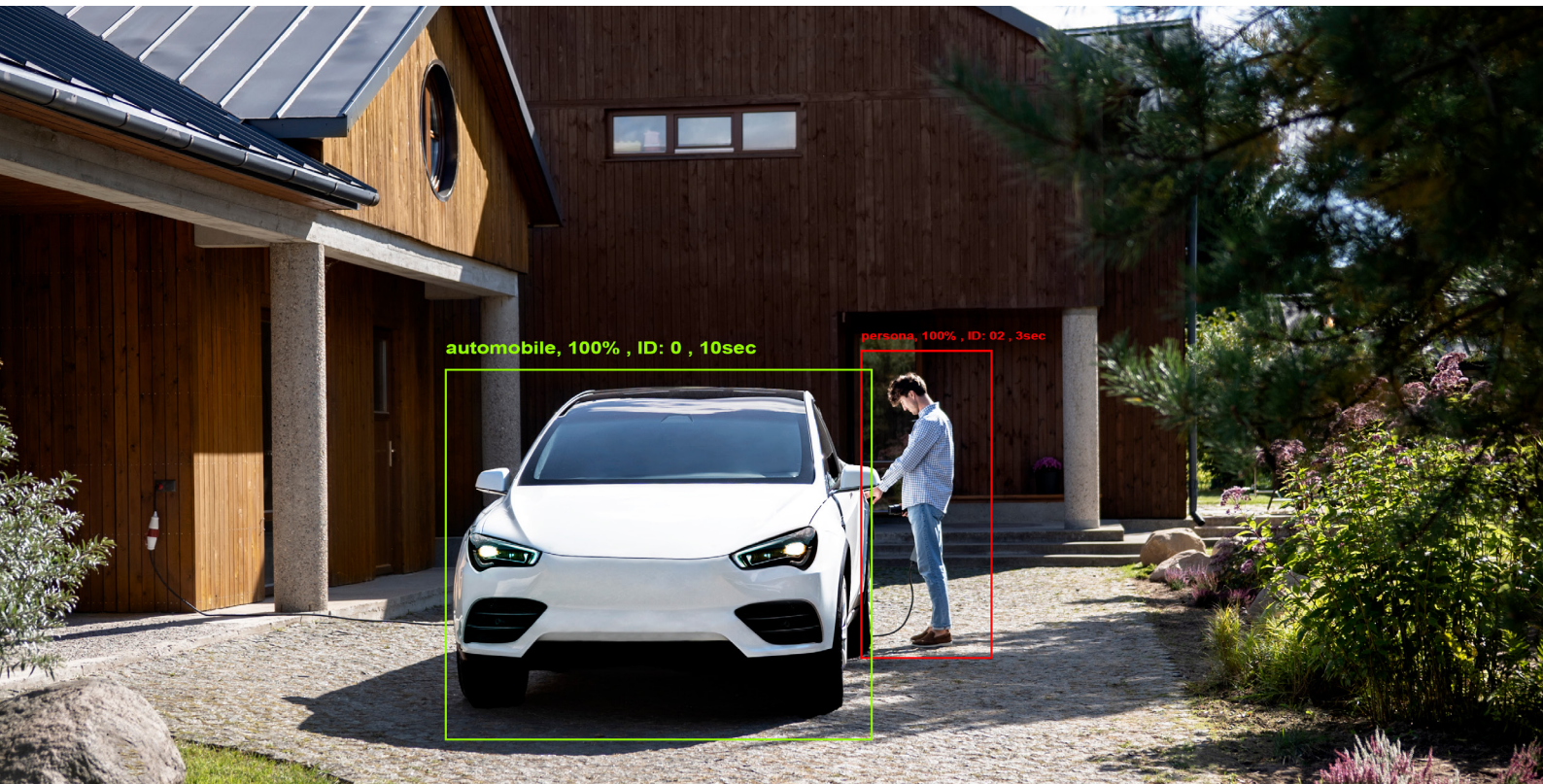
Plugin di intelligenza artificiale

Funzioni principali

- Riconoscimento di persone e veicoli (varie categorie)
- Analisi video in tempo reale tramite processore dedicato
- Plugin compatibile con telecamere iA serie V1R
- Creazione di aree e regole personalizzate di allarme
- Integrazione via SDK e CGI

I plugin di intelligenza artificiale per le telecamere della serie V1 sono inclusi a bordo camera e permettono di attivare la rilevazione di persone e veicoli per generare specifici eventi.

I plugin sono sviluppati ed aggiornati costantemente da LILIN a Taiwan tramite AI Training su applicativi nel mondo reale, al fine di migliorare il riconoscimento degli oggetti già esistenti e aggiungere nuove categorie di oggetti riconoscibili.



EDGEFENCE (serie V1R)

| | | |
|---|---|---|
| Applicazione principale | Analisi di aree esterne/interne perimetrali per il rilevamento di persone e veicoli non autorizzati | |
| Oggetti riconosciuti | Persone | Rilevamento delle seguenti posture: stare in piedi, correre, accovacciarsi, camminare, gattonare, arrampicarsi Inoltre, rilevamento di una persona seduta, con il cappello o sotto l'ombrello |
| | Veicoli | Rilevamento dei seguenti tipi di veicoli: bicicletta, automobile, moto, autobus, camion |
| Condizioni di allarme | Zona proibita | Genera un evento quando uno o più oggetti abilitati vengono rilevati nell'area di allarme |
| | Zona a tempo | Genera un evento quando uno o più oggetti abilitati vengono rilevati nell'area di allarme per un tempo predefinito |
| | Direzione | Genera un evento quando uno o più oggetti abilitati attraversano la linea di direzione definita dall'utente |
| | Oggetto iA mancate | Genera un evento quando uno o più oggetti abilitati vengono rimossi dall'area di analisi per un tempo predefinito |
| | Ril. di più oggetti insieme (AND) | Genera un evento quando tutti gli oggetti abilitati vengono rilevati contemporaneamente nell'area di analisi |
| | Ril. di più oggetti mancanti (NAND) | Genera un evento quando uno degli oggetti abilitati non vengono rilevati nell'area di analisi |
| Velocità di analisi | Velocità di analisi video in tempo reale pari a 6 fotogrammi al secondo | |
| Numero di oggetti simultanei | Rilevamento fino a 18 oggetti in contemporanea | |
| Risoluzione video | Risoluzione video 5 MP (2880 x 1620p), risoluzione di analisi 720p | |
| Filtri oggetto | Oggetti | Rilevazione dei soli oggetti selezionati |
| | Dimensione dell'oggetto | Rilevamento dei soli oggetti che rientrano nel range di valori indicati min e max specificati in % (rispetto alla scena inquadrata) per il riconoscimento |
| | | Rilevamento dei soli oggetti che rientrano nel range di valori indicati min e max specificati in % (rispetto alla scena inquadrata) per la condizione di allarme |
| Confidenza dell'oggetto | Rilevamento dei soli oggetti che superano la soglia di Confidenza impostata in % | |
| Azioni | Creazione di 5 eventi personalizzati con metadata; stringhe TCP/IP (http / https / get / post) | |
| Tempo di rilevamento | Tempo di rilevamento modificabile da 2~30 secondi, 10min, 20min, 30min | |
| Risoluzione minima di riconoscimento | Riconoscimento dell'oggetto specificato che hanno una dimensione superiore a 120 x 120 pixel | |
| Zone di rilevamento | Fino a 4 zone di rilevamento o linee influenzate da condizioni di filtro indipendenti (dimensione dell'oggetto, confidenza, permanenza, classificazione e comportamento) e per attivare eventi indipendenti (output) | |
| Area di rilevamento | Zona di rilevamento costituita da un poligono la cui forma è modificabile liberamente tramite trascinarsi di ciascuno dei 6 vertici che lo compongono | |
| | Linea di rilevamento costituita da un poligono la cui forma può essere modificata tramite trascinarsi di ciascuno dei 4 vertici. La direzione può essere modificata trascinando i 4 vertici della linea o cliccando il pulsante "Pulsante di direzione" | |
| Aree di esclusione (Cold zone) | Creazione fino a 8 aree personalizzate in cui l'iA non viene attivata | |
| Pixel dimensioni dell'oggetto | Visualizzazione in tempo reale tramite WEB UI dei pixel dell'oggetto selezionato | |
| Output iA | HTTP Post | Trigger Virtual Input della telecamera 1~4 (pre configurati) |
| | HTTP Post personalizzati | Creazione di 5 eventi http post personalizzabili (URL, http header e post content) con snapshot allegato. 45 token disponibili per inserire informazioni nella stringa HTTP Post |

| | |
|---|---|
| Controllo stato telecamera (Heartbeat) | Supervisione del corretto funzionamento della telecamera iA tramite l'invio di notifiche personalizzate ad intervalli di tempo predefiniti (1~30 minuti) |
| Gestione invio eventi iA | Un oggetto rilevato e riconosciuto col medesimo ID genera un solo allarme/evento L'evento inviato a NVR/NAV/VMS genera un solo snapshot nel tag della registrazione |
| LILIN Event Cloud | Compatibile con piattaforma LILIN Event Cloud Invio di eventi di allarme con snapshot (intervallo di invio 60~300 sec) |
| FTP / SFTP | Invio di snapshot con protocollo FTP / SFTP |
| Log eventi | Possibilità di attivare il Log eventi interno Compatibile con NVR serie 6 e 7 |
| Integrazione NVR | Invio dei rilevamenti da iA per generare nel NVR: tag evento sulla registrazione, visualizzare snapshot evento, video short e video HQ con bounding box. Creazione evento dal NVR: notifica push su App, invio email, allarme sonoro, pop up, output, ecc... |
| Integrazione NAV | Compatibile con Navigator Software 5.0 Invio dei rilevamenti di iA per creazione tag evento sulla registrazione e video HQ con bounding box. Creazione evento dal NAV: notifica push su App, invio email, allarme sonoro, pop up, preset PTZ, ecc... |
| Integrazione API | Integrazione API con VMS di terze parti tramite documentazione SDK |
| Lingue | Cinese tradizionale, Inglese, Giapponese e Italiano |
| Plugin compatibile | Telecamere IP serie V1R: V1R4452E2, V1R4552X3, V1R6052E2, V1R6052X3, V1R9452E2, V1R9552X3 |

MERIT LILIN ITALIA srl

Via Ercolani 11/F, Imola 40026 (BO)
info@meritlilin.it
tel: 0542 781594

Merit LILIN Ent. Co., Ltd.

With over 40 years of experience in the surveillance industry, LILIN is the first ONVIF-compliant camera manufacturer and expert with leading achievements in video transmission and analysis technology. LILIN integrates AIoT applications, edge computing, and security equipment into a total solution for cross-industry applications in industrial and commercial environments such as construction, transportation, shipping, ports, military, retail, office premises, schools, banks, entertainment venues, and factories, as well as adapting product capabilities to meet public facility needs in line with government strategies.

LILIN is committed to providing highly reliable products and services in the field of video integration and event analysis, such as license plate recognition, face recognition, advanced electronic fencing, vehicle, and pedestrian flow detection, social distance detection, mask detection, lost and found, and site safety applications.

Headquarters

No. 20, Wugong 6th Road, New Taipei Industrial Park, Wugu District, New Taipei City 248
www.meritlilin.com

TAIPEI | ITALIA | HONGKONG | MALAYSIA | AUSTRALIA | UNITED STATES | UNITED KINGDOM