

## ► Oggetto

La seguente guida illustra come i dispositivi LILIN (IPCAM, DB052E, NAV, ecc...) possono allarmare una zona di TecnoAlarm tramite stringhe tcp/ip via rete LAN.

Esempio:

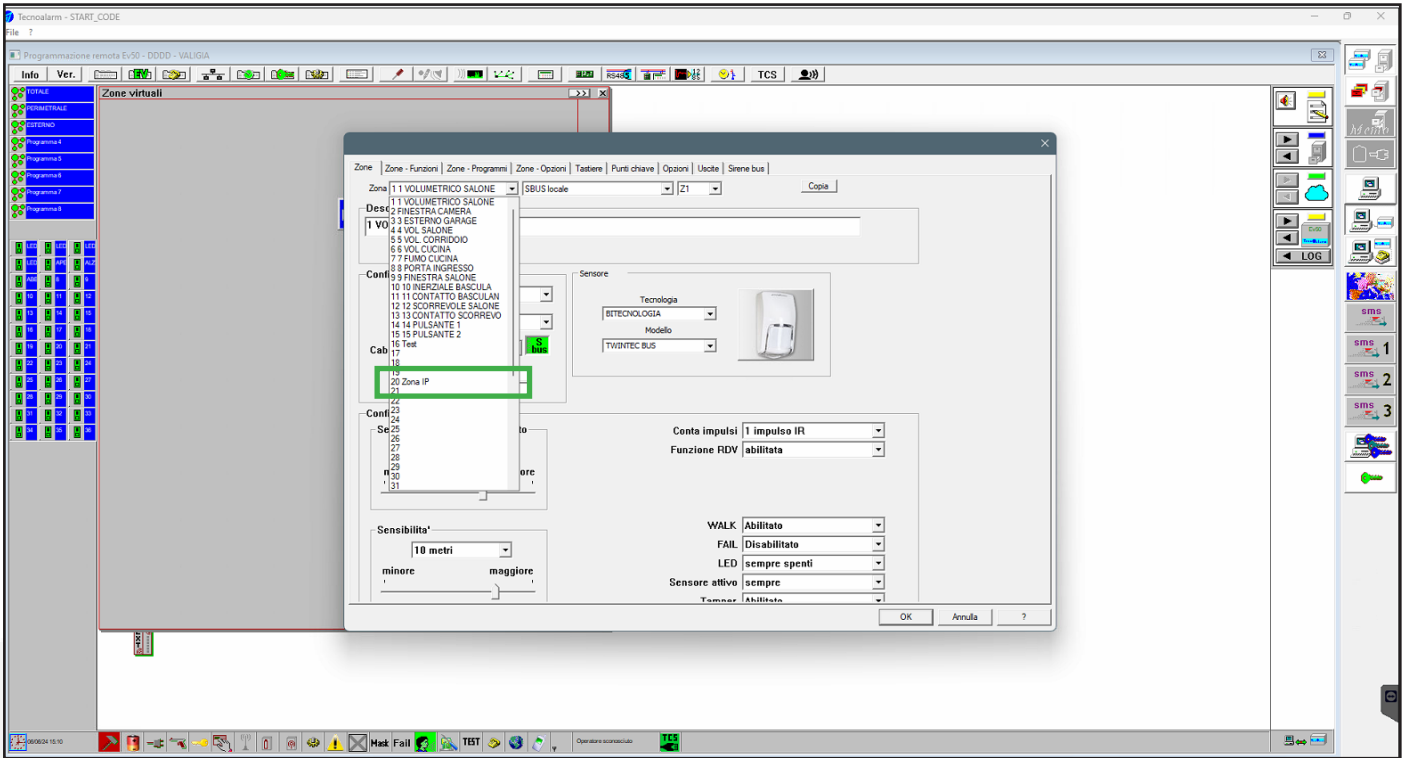
- quando l'analisi video a bordo telecamera iA rileva una persona avvisa la centrale TecnoAlarm
- quando il modulo IO Box esegue una logica personalizzata avvisa la centrale TecnoAlarm

## ► Modelli e Firmware

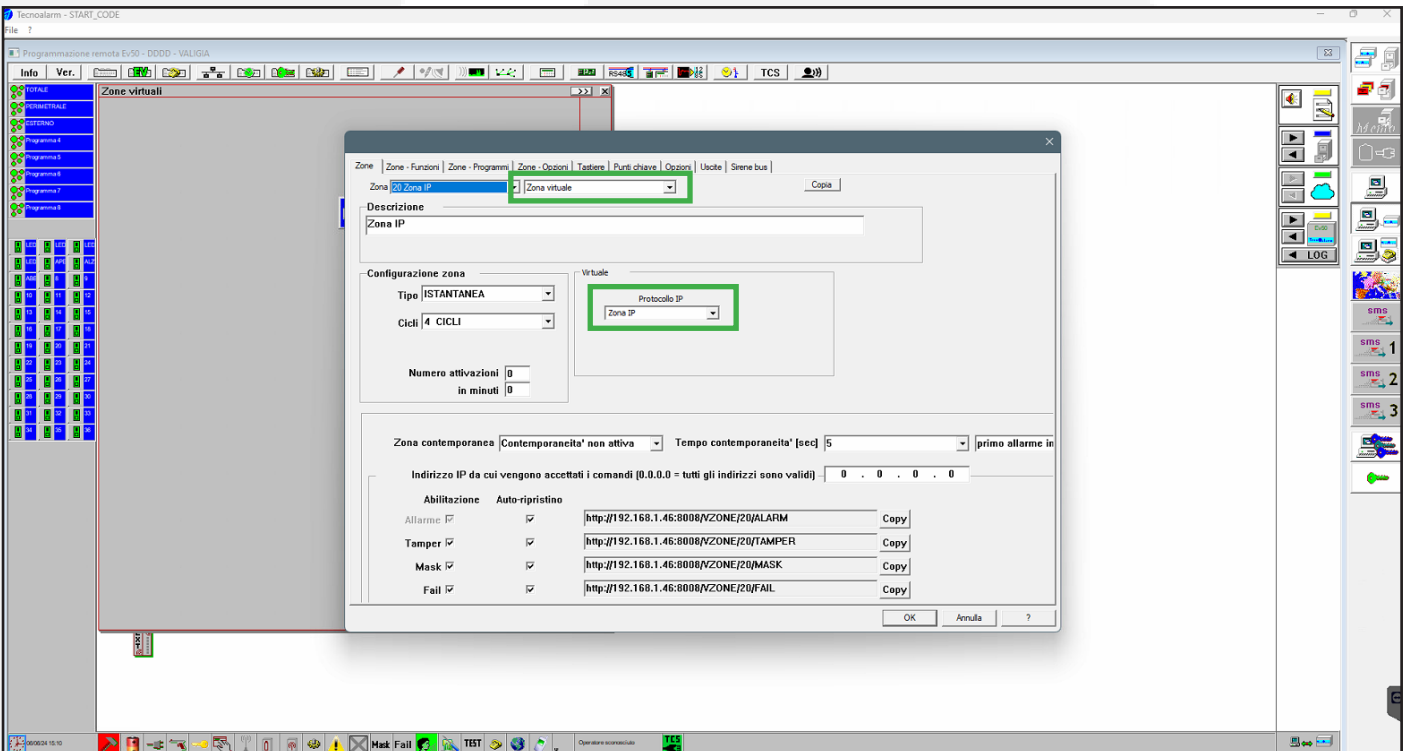
Telecamere IP:	Tutte le telecamere con HTTP Post service
Serie P2/Z2	
Serie P5/Z5	
Serie P6/Z6 (iA)	
Serie Z7/S7 (iA)	
Serie V1R/V1W (iA)	
IO Box:	DB052E 1.0.200.1813 o superiore
VMS:	Navigator 5.0.0.112 o superiore
TecnoAlarm:	EV1050

## ► Aggiungere una zona virtuale nella centrale TecnoAlarm

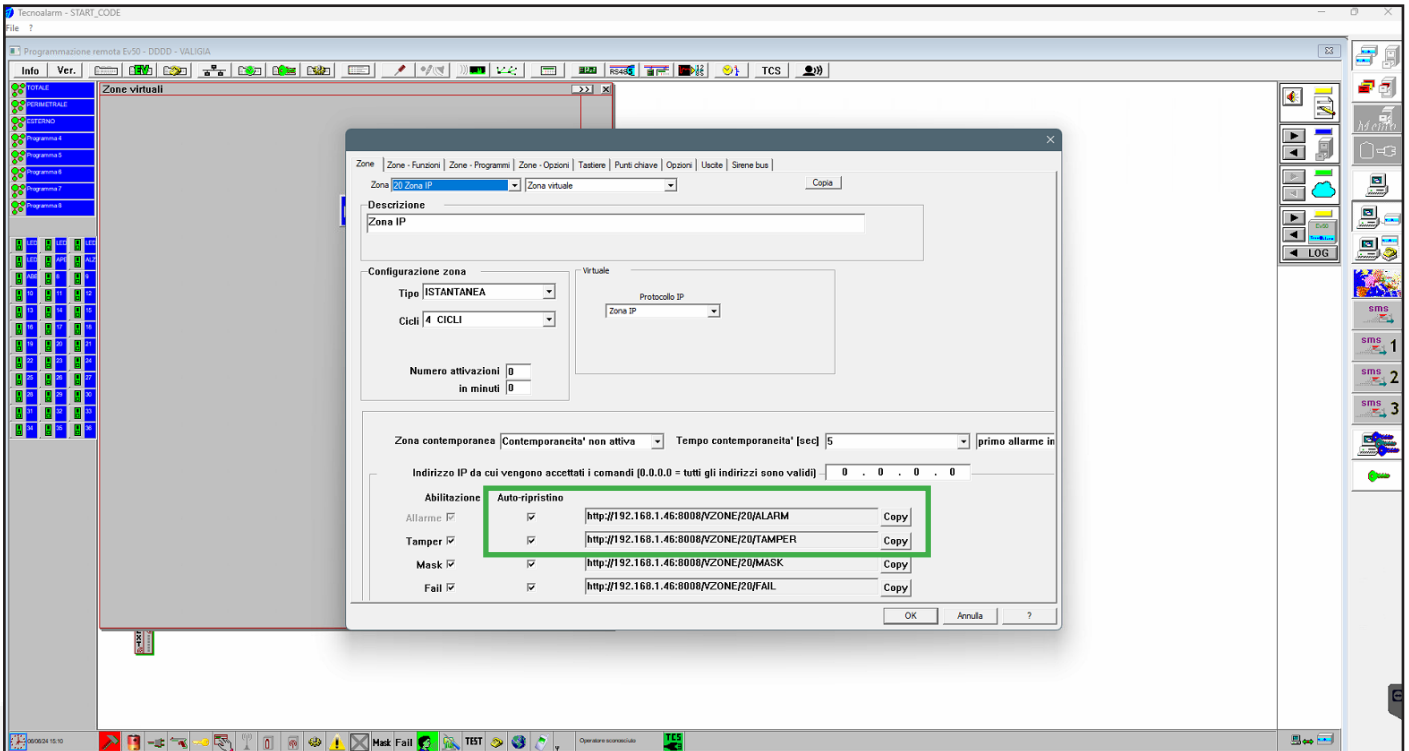
Accedere alla centrale e selezionare al menù **Zone**, selezionare una **zona libera**.



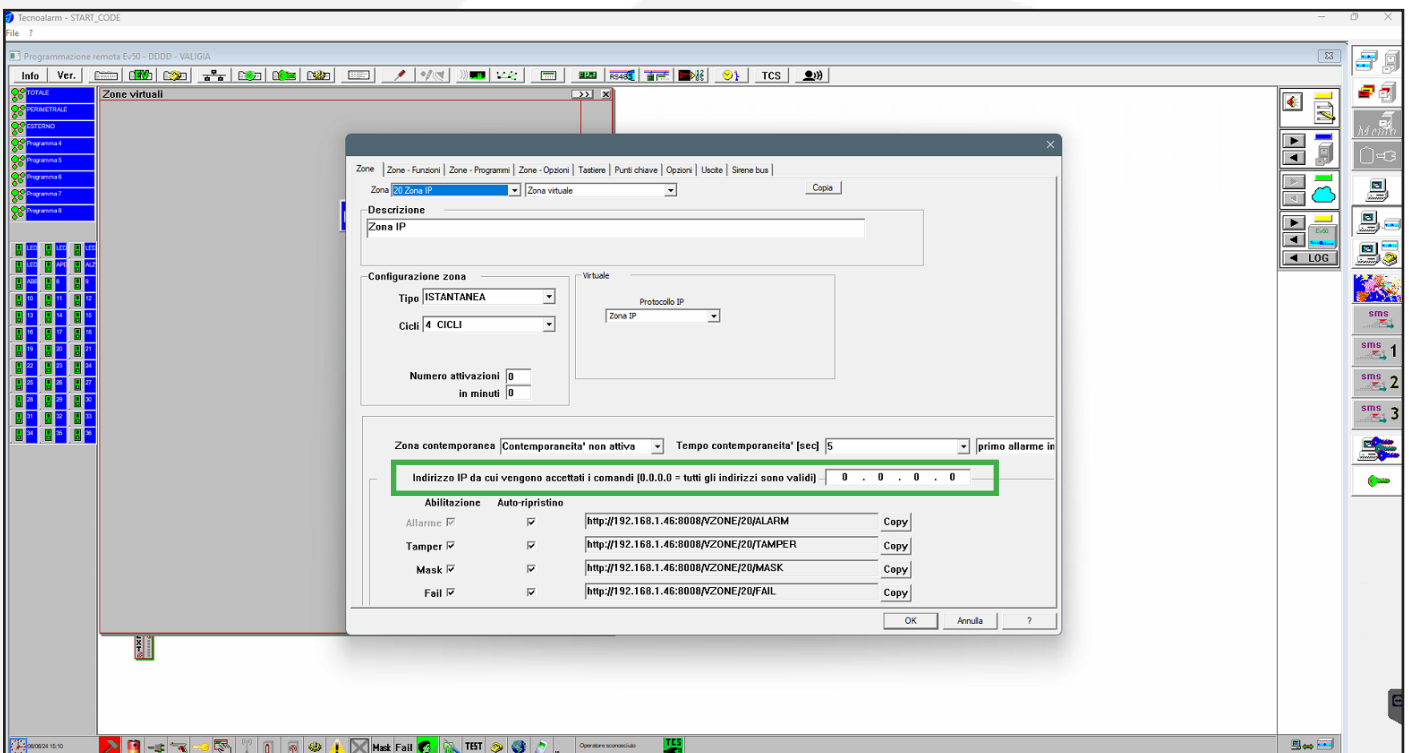
Selezionare tipologia **Zona Virtuale**.



Attivare **AutoRipristino** e copiare la stringa da inserire nella telecamera.



Per motivi di sicurezza è possibile inserire l'IP della telecamera che deve inviare la stringa.



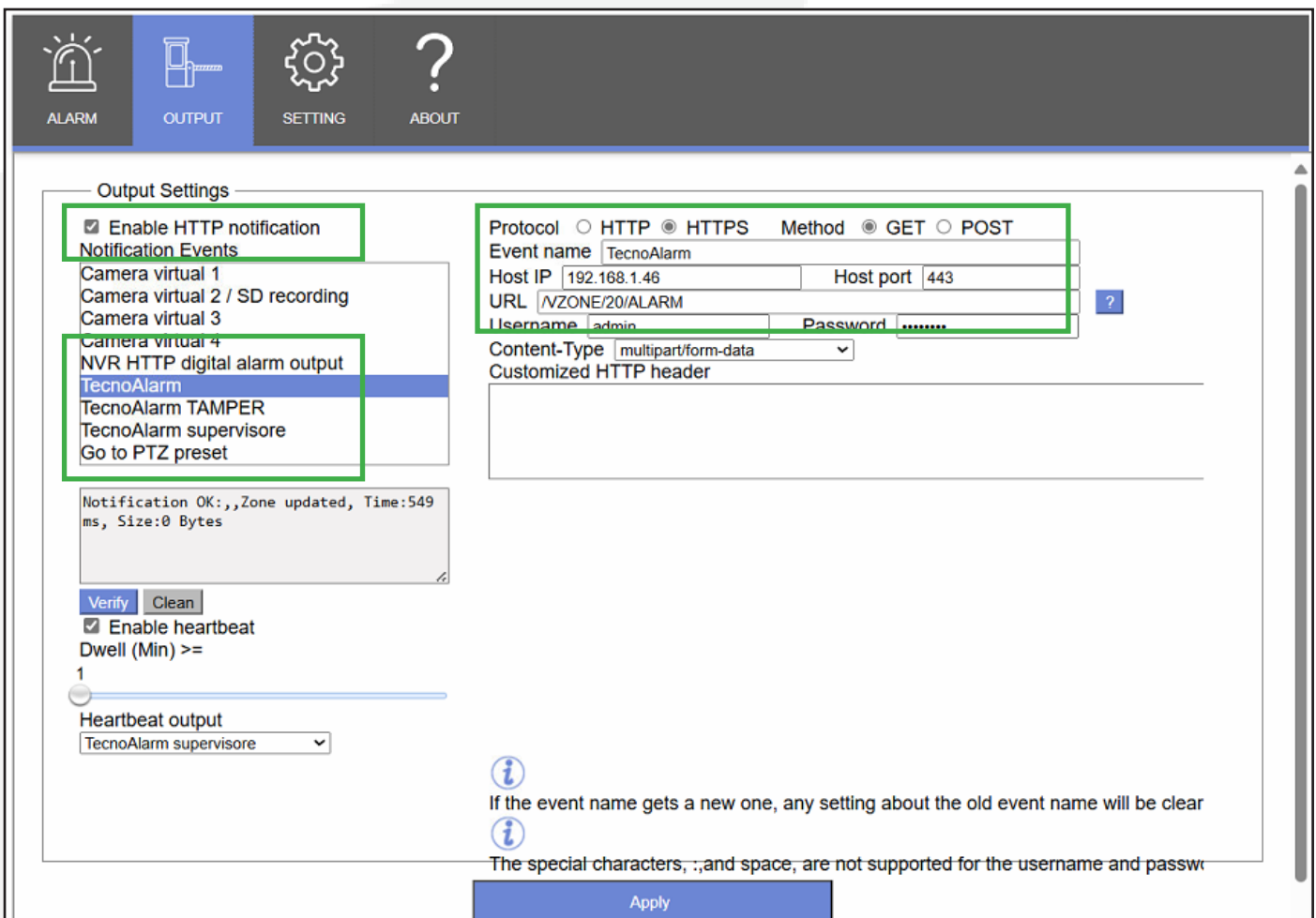
## ► Inviare gli allarmi dalla Telecamera IP a TecnoAlarm

Ci sono 2 tipologie di interfaccia grafica nelle telecamere LILIN, entrambe le procedure richiedono i medesimi dati.

### 1. Procedure telecamere IP con iA (serie V1R - V1W - P6 - Z6 - Z7 - S7)

Accedere al menù di iA **Setup / LPKG** ed accedere al menù **Action** ed abilitare **Attiva Notifiche HTTP**.  
Selezionare il **quinto evento** (i primi 4 sono riservati) ed inserire i dati della centrale TecnoAlarm.

Protocollo: HTTP o HTTPS (se abilitata in TecnoAlarm)      Metodo: GET  
 Nome evento:            inserire un nome  
 Indirizzo IP:            indirizzo IP della centrale TecnoAlarm  
 Porta host:              8008 (fornita dalla centrale)  
 URL:                      inserire la stringa generata dalla centrale TecnoAlarm nel menù Zona Virtuale



Cliccare **Verificare** per effettuare un check delle impostazioni, se compare il messaggio: **Notification OK** le informazioni sono corrette.

**Nota:** per maggiori informazioni sull'intelligenza artificiale consultare il manuale dedicato.